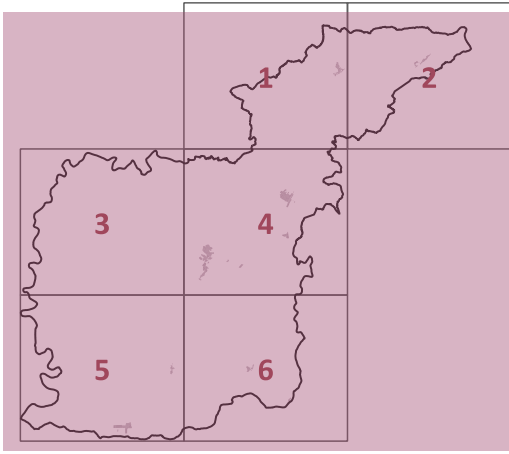


SINDACO
Silvio Franceschelli

RESPONSABILE DEL PROCEDIMENTO
Paolo Giannelli

GARANTE DELL'INFORMAZIONE E DELLA PARTECIPAZIONE
Alessandro Caferrì



Sintesi delle discipline

PROGETTO
Roberto Vezzosi (capogruppo)
Stefania Rizzotti, ldp studio
Massimiliano Rossi, Fabio Poggi, Mirko Frasconi, Davide Giovannuzzi,
ProGeo Engineering s.r.l.
Monica Coletta, Studio Tecnico Agostoli di Coletta, Frassinetti, Sarrica
Stefano Campana
Valentina Vettori

Maria Rita Cecchini con Arianna Gagliotta (VAS)

Flavia Giallorenzo, Martina Romeo e Massimo Tofanelli per la definizione
del progetto urbanistico

novembre 2024

1:30.000

UTOE

- 1 - Montalcino
- 2 - Torrenieri
- 3 - Sant'Angelo
- 4 - Asso e Lucignano
- 5 - San Giovanni d'Asso
- 6 - Montisi

Ambiti e tessuti

- M, altri tracciati e tracciati urbani
- MA, vie principali commerciali
- MF, mobilità ferroviaria
- MS, mobilità sovra locale
- NR, nuclei rurali
- R01, il rilievo di Montalcino
- R02, le colline tra Montalcino e l'Ombrone
- R03, il versante boscato del Bogatto e dell'Ombrone
- R04, le pendici collinari dell'Orcia e Ombrone
- R05, i fondovalle dell'Orcia e dell'Ombrone
- R06, Poggio Civitella e Sant'Angelo in Colle
- R07, le colline di Sant'Antimo e Castelnuovo dell'Abate
- R08, le colline di Torrenieri
- R09, le crete di San Giovanni d'Asso
- R10, l'Asso e Lucignano
- R11, il poggio di Montisi
- U1, tessuti di antico impianto dei centri principali
- U2, tessuti storici o storizzati
- U3, le preesistenze rurali
- U4, tessuti recenti residenziali
- U5, quartieri recenti unitari
- U6, U6.1 tessuti specializzati

Modi di attuazione

- PA, Piani attuativi
- IC, Progetti unitari da convenzionare
- ID, interventi diretti
- PAV, Piani attuativi vigenti
- OP, Opere pubbliche

Aree di trasformazione

- AC
- AN
- AR